

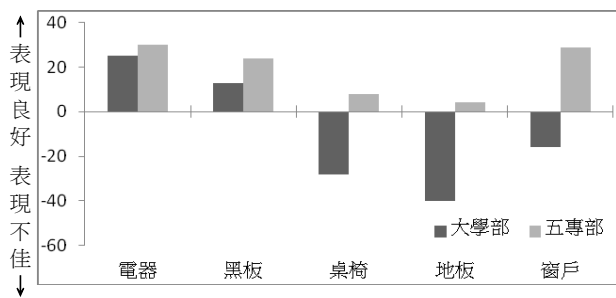
## 104 學年 第 1 學期 勞作教育班級教室清潔成績評定

104/10/27 彙整

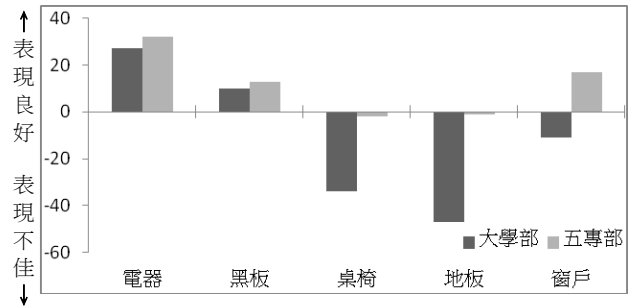
查檢評分時間 16:00~17:40			第五週					第六週					小計	備註
班級	學制	教室	電器	黑板	桌椅	地板	窗戶	電器	黑板	桌椅	地板	窗戶		
資一 A	五專	忠 12	3	4	1	0	3	4	5	-2	-2	1	17	
工一 A	五專	忠 13	6	4	6	6	5	6	5	2	5	4	49	佳
機電一 A	五專	忠 15	6	7	6	3	6	6	7	1	6	5	53	佳
餐一 A	五專	忠 16	5	5	-1	3	5	5	5	0	3	5	35	
觀一 A	五專	忠 21	2	-1	-3	-6	0	5	-3	-1	-6	-3	-16	
電一 A	五專	忠 23	2	3	1	-2	4	4	-2	1	-5	2	8	
商企一 A	五專	忠 26	6	2	-2	0	6	2	-4	-3	-2	3	8	
觀二 A	五專	忠 22	3	6	-2	3	5	-1	3	-4	0	3	16	
商英二 A	五專	忠 24	2	0	-2	1	6	0	-1	0	0	2	8	
商企二 A	五專	忠 25	3	2	-4	-2	6	1	-6	-3	-2	3	-2	
餐二 A	五專	忠 31	5	3	-2	2	6	2	1	2	0	2	21	
資二 A	五專	忠 32	3	3	-1	-5	3	2	0	-1	-5	4	3	
電機二 A	五專	忠 33	0	-1	-4	-5	6	1	4	2	0	5	8	
生二 A	五專	忠 34	-1	0	-2	-3	2	2	0	2	-2	0	-2	
工二 A	五專	忠 35	-1	-2	-4	-6	5	3	-5	0	-3	3	-10	
機電二 A	五專	忠 36	4	7	4	3	5	4	5	0	3	2	37	
餐三 B	五專	忠 41	6	10	1	4	2	4	8	0	2	4	41	
觀三 A	五專	忠 42	4	6	-4	-1	2	4	6	-3	0	3	17	
資三 AB	五專	忠 43	-1	0	-3	-2	2	0	3	-2	-2	2	-3	
工三 A	五專	忠 44	4	3	-1	2	3	0	3	0	4	3	21	
商企三 A	五專	忠 45	1	8	0	2	4	1	9	6	7	3	41	
餐三 A	五專	忠 46	4	9	3	2	4	5	7	6	5	5	50	佳
機電三 A	五專	忠 51	1	8	1	2	3	5	5	1	0	4	30	
電三 A	五專	忠 52	-1	-4	-2	-4	-1	-2	-4	-6	-7	1	-30	差
生三 A	五專	忠 53	-4	-2	-4	-2	-1	0	2	-7	-4	2	-20	
商英三 A	五專	忠 55	-2	0	-1	-1	3	2	0	-5	-7	0	-11	
機電一忠	四技	仁 22	1	-3	-5	-3	-5	2	-2	-6	-6	0	-27	差
電機一忠	四技	仁 23	0	3	-5	-2	-5	-1	3	-4	-5	-3	-19	
工一忠	四技	仁 24	1	-3	-1	-5	4	3	-3	-6	-6	2	-14	
創設一忠	四技	仁 31	1	3	-1	-5	0	3	5	1	-3	-3	1	
餐一忠	四技	仁 32	2	-3	-8	-5	-4	4	-1	-7	-5	0	-27	差
餐一孝	四技	仁 33	2	-2	-1	-1	3	3	-5	-1	-3	0	-5	
運促一忠	四技	仁 34	4	3	-4	-4	2	1	0	-6	-8	4	-8	
觀一忠	四技	仁 35	5	-1	-8	-9	-2	5	-1	-6	-6	-4	-27	差
觀一愛	四技	仁 36	2	7	5	0	-2	2	8	5	3	-2	28	佳
商企一忠	四技	仁 37	2	4	-3	-5	-3	1	2	-4	-5	1	-10	
資一忠	四技	仁 38	5	5	3	-1	-4	4	4	0	-3	-6	7	

☐ 本學期一年級勞作教育班級

104 學年第 1 學期 班級教室清掃評分統計圖<第五週>



104 學年第 1 學期 班級教室清掃評分統計圖<第六週>



由上圖表顯示：大學部與五專部在第五週與第六週，均呈現班級教室之桌椅排列較亂及教室地板垃圾未清理乾淨。且五專部教室整潔表現較優於大學部。

五專部 1~3 年級班級教室環境清潔表現<最佳班級>：機電一 A、餐三 A、工一 A。

<最差班級>：生三 A(桌椅、地板)

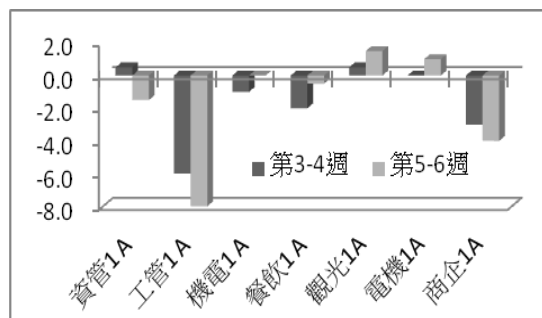
大學部 1 年級班級教室環境清潔 表現<最佳班級>：觀一愛

<最差班級>：機電一忠、餐一忠及觀一忠(桌椅、地板)

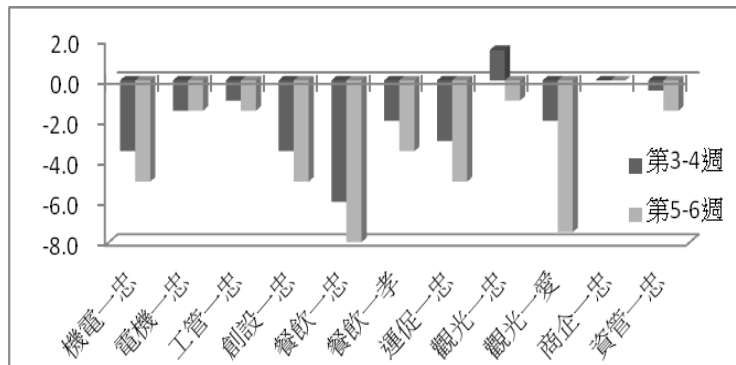
衛生保健組 104.10.28

外掃區域	位置	責任班級	第三週	第四週	第五週	第六週
忠孝樓區	周邊花圃及車道	資管一 A	-1	2	-2	-1
定一樓區	5F 資管系會議室	資管一 A	0	0	0	0
操場	籃球場區	工管一 A	-4	-8	-10	-6
鳳凰木區		工管一 A	-3	-8	-10	-6
二曲樓區	前廣場、停車區及花臺	機電一 A	0	-2	1	-1
學院樓區	頂平台	餐飲一 A	-2	-2	0	-1
學院樓區	1-3F 走廊及樓梯	餐飲一 A	-2	-2	0	-1
圖資大樓	圖書館 1-4F 閱讀區、2F 會議廳	觀光一 A	0	1	1	2
電機館區	系辦公區、視聽教室	電機一 A	0	0	1	1
電機館區	頂平台及平台與樓棟之步道	電機一 A	0	1	0	1
定一樓區	6F 國際會議廳內外	商企一 A	0	0	0	0
定一樓區	1F 雨遮區及側樓梯	商企一 A	-2	-4	-6	-2
萊爾富外區	車道及步道之出口兩側花圃	機電一忠(w1~3)	-3	-4	-5	-5
電機館區	AB 棟走廊、樓梯、車道花圃	電機一忠	-1	-2	-3	0
綜一館區	週邊花圃	工管一忠	-1	-1	-2	-1
二曲樓區	後花圃區、週邊花圃車道	工管一忠	0	-2	1	-1
萊爾富外區	車道及步道之出口兩側花圃	創設一忠(w3~5)	-3	-4	-5	-5
操場	跑道區(含草皮區)、打擊區	餐飲一忠	-4	-8	-10	-6
操場	車道(含花臺區)	餐飲一忠	0	0	0	0
多功能活動中心	司令台區	餐飲一孝	-2	-2	-4	-3
多功能活動中心	室內球場(含看台)	運促一忠	-2	-4	-5	-5
圖資大樓	1F 休閒學習中心	觀光一忠	1	2	0	-2
梅園區	步道區、涼亭區、右任樓坡道	觀光一愛	-2	-2	-8	-7
定一樓區	6F 系會議室、景觀陽臺、走廊休息區	觀光一愛	0	0	-1	0
定一樓區	1F 前廣場、停車區及花圃	商企一忠	0	0	0	0
定一樓區	1F 階梯教室(2 間)	商企一忠	0	0	0	0
仁愛樓區	周邊花圃	資管一忠	0	-1	-4	1
大華樓區	前廣場(含花圃區)	資管一忠	0	0	1	2
大華樓區	後車道(含花臺)	資管一忠	-1	0	0	0

104-1 勞作教育班級外掃區成績統計圖-五專部



104-1 勞作教育班級外掃區成績統計圖-大學部



由上圖表顯示：五專部在外掃區之表現比大學部佳。

勞作教育班級外掃區之清潔：(查檢評分時間 16:00~17:40)

五專部 1 年級<最佳班級>：觀一 A、電一 A

<最差班級>：工一 A(外掃區未徹底執行)

大學部 1 年級<最佳班級>：觀一忠

<最差班級>：餐一忠(操場跑道及草皮區之垃圾及飲料罐)

衛生保健組 104.10.27