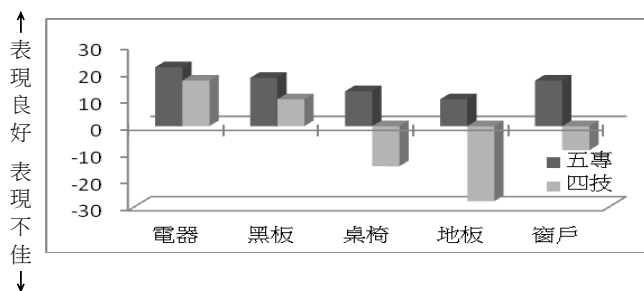


查檢評分時間 16:00~17:40			第七週					小計	備註
班級	學制	教室	電器	黑板	桌椅	地板	窗戶		
資一 A	五專	忠 12	3	4	1	-1	2	9	
工一 A	五專	忠 13	3	4	5	4	4	20	
機電一 A	五專	忠 15	4	5	4	6	4	23	佳
餐一 A	五專	忠 16	3	4	3	5	3	18	
觀一 A	五專	忠 21	1	-2	-1	-2	-2	-6	
電一 A	五專	忠 23	4	0	2	-1	2	7	
商企一 A	五專	忠 26	4	3	-1	-1	4	9	
觀二 A	五專	忠 22	4	4	2	3	2	15	
商英二 A	五專	忠 24	2	1	3	2	2	10	
商企二 A	五專	忠 25	4	4	-1	-1	3	9	
餐二 A	五專	忠 31	4	3	-1	-1	2	7	
資二 A	五專	忠 32	3	4	-1	0	4	10	
電機二 A	五專	忠 33	0	3	-2	-2	3	2	
生二 A	五專	忠 34	0	2	-2	-3	3	0	
工二 A	五專	忠 35	0	-4	-2	-4	4	-6	
機電二 A	五專	忠 36	3	1	-2	1	2	5	
餐三 B	五專	忠 41	2	-1	-3	1	1	0	
觀三 A	五專	忠 42	2	2	-3	-1	3	3	
資三 AB	五專	忠 43	0	4	0	0	3	7	
工三 A	五專	忠 44	-1	2	1	1	-3	0	
商企三 A	五專	忠 45	2	3	0	0	1	6	
餐三 A	五專	忠 46	2	4	2	5	4	17	
機電三 A	五專	忠 51	3	4	-1	3	0	9	
電三 A	五專	忠 52	1	-4	-5	-4	3	-9	
生三 A	五專	忠 53	-1	0	-5	-4	0	-10	差
商英三 A	五專	忠 55	2	-3	-3	-3	1	-6	
機電一忠	四技	仁 22	0	-3	-5	-5	-4	-17	差
電機一忠	四技	仁 23	0	0	-3	-5	-2	-10	
工一忠	四技	仁 24	3	0	-6	-5	-1	-9	
創設一忠	四技	仁 31	0	2	-1	-5	-4	-8	
餐一忠	四技	仁 32	2	0	-2	-3	-3	-6	
餐一孝	四技	仁 33	4	-1	-2	-2	3	2	
運促一忠	四技	仁 34	2	6	2	3	4	17	佳
觀一忠	四技	仁 35	4	-1	-4	-4	-4	-9	
觀一愛	四技	仁 36	0	6	4	1	0	11	
商企一忠	四技	仁 37	1	0	1	-3	2	1	
資一忠	四技	仁 38	1	1	1	0	0	3	

☐ 本學期一年級勞作教育班級

表一 104 學年第 1 學期 班級教室清掃統計圖<第七週>



由表一顯示：五專部在第七週各項評分總值呈現正值，表示各班均有較佳改善與進步。

大學部班級教室之桌椅及教室地板仍需加強整理乾淨。

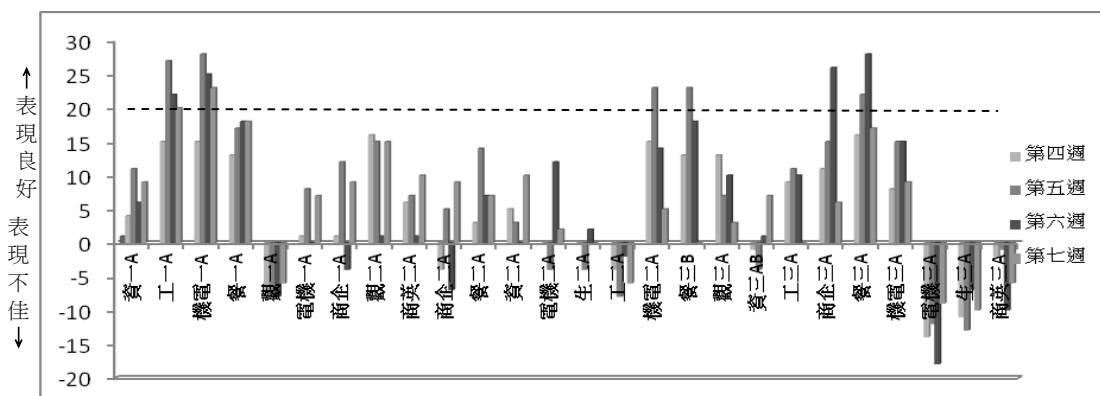
五專部 1~3 年級班級教室環境清潔表現<最佳班級>：機電一 A。

**<最差班級>：生三 A(桌椅、地板)**

大學部 1 年級班級教室環境清潔 表現<最佳班級>：渾促一忠

**<最差班級>：機電一忠 (桌椅、地板)**

表二 104 學年第 1 學期 專科部 1~3 年級班級教室清掃彙整<十月份>

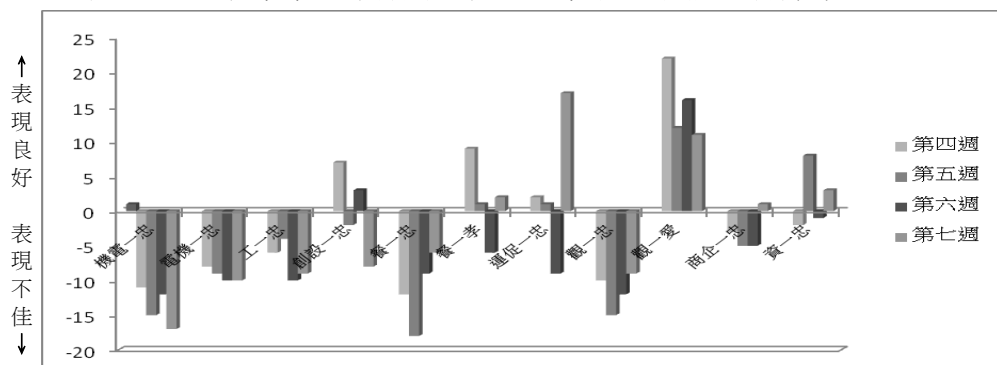


由表二顯示，十月份(第四週至第七週)班級清掃有待加強之班級：

觀一 A(忠 21)、工二 A(忠 35)、電三 A(忠 52)、生三 A(忠 53)、商英三 A(忠 55)。

十月份整體表現優良之班級：工一 A、機電一 A、餐三 A。

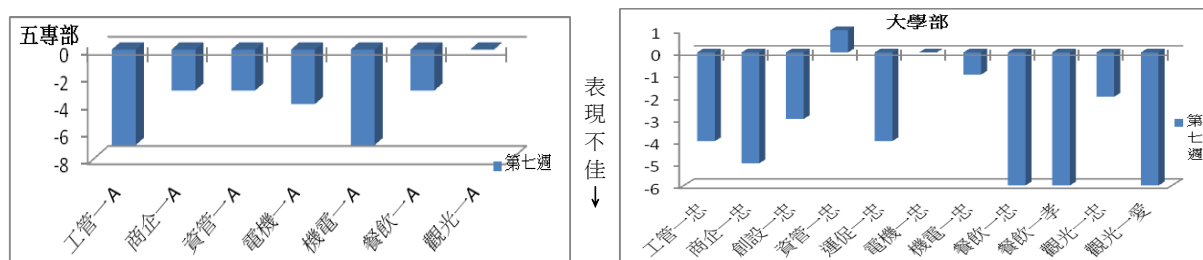
表三 104 學年第 1 學期 大學部 1 年級班級教室清掃彙整<第三週至第七週>



由表三顯示，十月份大學部各班級清掃均有待加強，表現最佳之班級為觀一愛(仁 36)。

外掃區域	位置	責任班級	第七週
多功能活動中心	司令台區	餐飲一孝	-6
多功能活動中心	室內球場(含看台)	運促一忠	-4
操場	跑道區(含草皮區)、打擊區	餐飲一忠	-6
操場	車道(含花臺區)	餐飲一忠	-5
定一樓區	6F 系會議室、景觀陽臺、走廊休息區	觀光一愛	-5
	6F 國際會議廳內外	商企一 A	-2
	5F 資管系會議室	資管一 A	-2
	1F 雨遮區及側樓梯	商企一 A	-3
	1F 前廣場、停車區及花圃	商企一忠	-6
	1F 階梯教室(2 間)	商企一忠	-4
學院樓區	頂平台	餐飲一 A	-5
	1-3F 走廊及樓梯	餐飲一 A	0
綜一館區	週邊花圃	工管一忠	-4
二曲樓區	前廣場、停車區及花臺	機電一 A	-7
	後花園區、週邊花園車道	工管一忠	-3
萊爾富外區	車道及步道之出口兩側花圃	機電一忠	-1
		創設一忠	-3
電機館區	AB 棟走廊、樓梯、車道花圃	電機一忠	0
	系辦公公共區、視聽教室	電機一 A	-3
	頂平台及平台與樓棟之步道	電機一 A	-5
忠孝樓區	周邊花圃及車道	資管一 A	-4
仁愛樓區	周邊花圃	資管一忠	-3
大華樓區	前廣場(含花園區)	資管一忠	3
	後車道(含花臺)	資管一忠	2
梅園區	步道區、涼亭區、右任樓坡道	觀光一愛	-7
操場	籃球場區	工管一 A	-8
鳳凰木區		工管一 A	-6
圖資大樓	1F 休閒學習中心	觀光一忠	-2
圖資大樓	圖書館 1-4F 閱讀區、2F 會議廳	觀光一 A	0

下圖為第 7 週五專部與大學部勞作教育班級外掃區評分統計表



上圖顯示勞作教育外掃區仍以操場區之垃圾較多。