

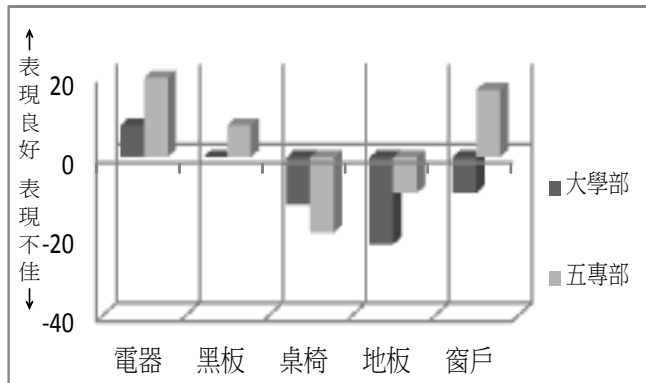
班級教室清潔成績評定

104/10/12 彙整

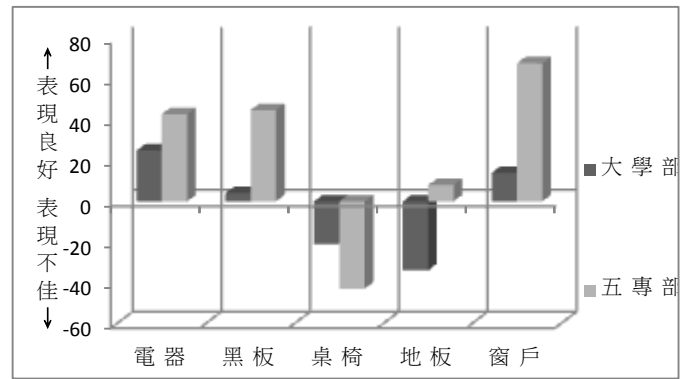
104 學年 第 1 學期			第三週					第四週					小計	備註
班級	學制	教室	電器	黑板	桌椅	地板	窗戶	電器	黑板	桌椅	地板	窗戶		
資一 A	五專	忠 12	2	-1	-2	-2	-1	0	3	0	-1	2	0	
工一 A	五專	忠 13	2	1	-1	-1	0	2	4	3	4	2	16	
機電一 A	五專	忠 15	2	1	0	-1	1	2	3	4	2	4	18	
餐一 A	五專	忠 16	2	1	0	0	1	3	4	2	3	1	17	
觀一 A	五專	忠 21	2	-1	-1	-1	1	3	-1	-5	-2	-2	-7	
電一 A	五專	忠 23	2	0	-1	-1	1	0	1	-4	0	4	2	
商企一 A	五專	忠 26	2	0	-3	-1	1	3	0	-2	-3	3	0	
觀二 A	五專	忠 22	2	1	1	1	1	3	4	1	4	4	22	佳
商英二 A	五專	忠 24	-2	-1	-3	-1	1	2	1	-2	2	3	0	
商企二 A	五專	忠 25	0	0	-2	-1	1	2	-1	-7	0	2	-6	
餐二 A	五專	忠 31	0	1	-1	0	0	2	2	-3	-2	4	3	
資二 A	五專	忠 32	-1	-1	-2	-2	1	3	3	-3	0	2	0	
電機二 A	五專	忠 33	0	0	-1	-1	1	1	2	-4	-2	3	-1	
生二 A	五專	忠 34	0	1	0	0	1	-2	3	-2	-3	4	2	
工二 A	五專	忠 35	-1	0	-1	-2	1	0	-1	-2	-5	4	-7	
機電二 A	五專	忠 36	1	2	0	0	1	3	2	3	3	4	19	
餐三 B	五專	忠 41	1	1	1	0	1	1	6	2	3	1	17	
觀三 A	五專	忠 42	1	1	-1	0	1	4	5	-2	2	4	15	
資三 AB	五專	忠 43	1	1	0	0	0	0	1	-3	1	0	1	
工三 A	五專	忠 44	-1	0	-1	1	0	4	3	-4	3	3	8	
商企三 A	五專	忠 45	0	1	-1	1	1	2	4	1	1	3	13	
餐三 A	五專	忠 46	1	1	1	1	1	3	4	2	4	3	21	佳
機電三 A	五專	忠 51	1	0	0	1	1	1	4	-1	2	2	11	
電三 A	五專	忠 52	1	0	0	-1	0	0	-4	-7	-5	2	-14	差
生三 A	五專	忠 53	1	0	0	1	0	0	-4	-6	-3	2	-9	
商英三 A	五專	忠 55	1	-1	-1	0	0	1	-3	-4	0	4	-3	
機電一忠	四技	仁 22	1	0	-1	0	-2	-1	-3	-4	-4	1	-13	
電機一忠	四技	仁 23	2	1	0	-2	-1	0	-1	-3	-6	2	-8	
工一忠	四技	仁 24	2	-2	-2	-3	0	1	-2	-6	-2	3	-11	
創設一忠	四技	仁 31	-1	2	-1	-1	-1	5	2	2	-3	1	5	
餐一忠	四技	仁 32	-1	-2	-2	-3	-1	2	-3	-5	-6	0	-21	差
餐一孝	四技	仁 33	1	-1	-1	-1	-1	4	-3	2	3	3	6	
運促一忠	四技	仁 34	0	-1	-3	-4	0	2	1	-2	-3	4	-6	
觀一忠	四技	仁 35	0	-1	-2	-3	-2	3	0	-6	-7	0	-18	
觀一愛	四技	仁 36	1	3	1	-1	0	3	8	5	3	3	26	佳
商企一忠	四技	仁 37	1	-1	-1	-2	1	2	1	-3	-5	2	-5	
資一忠	四技	仁 38	2	2	0	-2	-2	4	4	-1	-4	-5	-2	

□ 本學期一年級勞作教育班級

104 學年第 1 學期 班級教室清掃評分統計圖<第三週>



104 學年第 1 學期 班級教室清掃評分統計圖<第四週>



由圖表顯示：大學部與五專部在第三週與第四週，均呈現班級教室之桌椅排列較亂且教室地板垃圾未清理乾淨。

五專部 1~3 年級班級教室環境清潔表現<最佳班級>：觀二 A、餐三 A

<最差班級>：電三 A(桌椅、地板)

大學部 1 年級班級教室環境清潔 表現<最佳班級>：觀一愛

<最差班級>：餐一忠(桌椅、地板)

衛生保健組 104.10.15