



*China Medical University*  
*Purple Rose Goodwill Ambassadors*

# 中國醫藥大學

紫薔薇親善大使團  
活動企劃書



指導單位：教育部

主辦單位：中國醫藥大學學生事務處

協辦單位：中國醫藥大學親善服務精進學習群—

紫薔薇親善大使團

活動日期：2015年05月24日（星期日）下午 13:00

# 目錄

## 壹、紫薔薇親善大使介紹

一、服務內容

二、培訓內容

三、髮妝制服

## 貳、組織架構

## 參、活動企劃

一、活動名稱

二、活動內容

三、活動目標

四、活動日期

五、活動地點

六、活動對象

七、活動幹部組織架構

八、活動流程

九、報名方式

十、報到方式

附件一、活動報名表

附件二、中國醫藥大學交通方式

## 壹、紫薔薇親善大使介紹

紫薔薇親善大使團是隸屬於校方的團體，擁有一顆服務熱忱的心，並且利用課餘的時間進行一系列專業訓練課程，培育出優雅大方、談吐得體的儀態。我們藉由親善拓展人脈、增廣見聞，為大學生生活增添一番色彩，擁有與他人不同的競爭力。

為推展本校親善服務學習之精神，除協助校內外慶典、外賓參訪等重大活動擔任接待及服務工作外，並積極走入社會，接近人群，特組織中國醫藥大學紫薔薇親善大使。網羅全校優秀之菁英人才，藉由一系列專業訓練課程，拓展其國際視野、學習國際禮儀、英語會話、美姿美儀及彩妝等課程，秉持著「進來學習，出去服務」的精神，以培育出儀態高雅大方、氣質優雅有禮、談吐得體之優質公民，持續為校內外各類慶典活動、國際會議等，擔任接待及服務的工作。並積極走入社會、參與志工服務，發揚中國醫藥大學紫薔薇親善大使團。





### 一、服務內容：

平時協助校內外各類慶典活動的進行，擔任接待、司儀、司獎、引導、

場控、活動及會議協助、校園導覽等相關服務的工作。

### 二、培訓內容：

美姿美儀、彩妝、髮型、保養、體態塑造、口語表達、口語表達、司儀訓練、校園導覽、接待禮儀、服務心態。

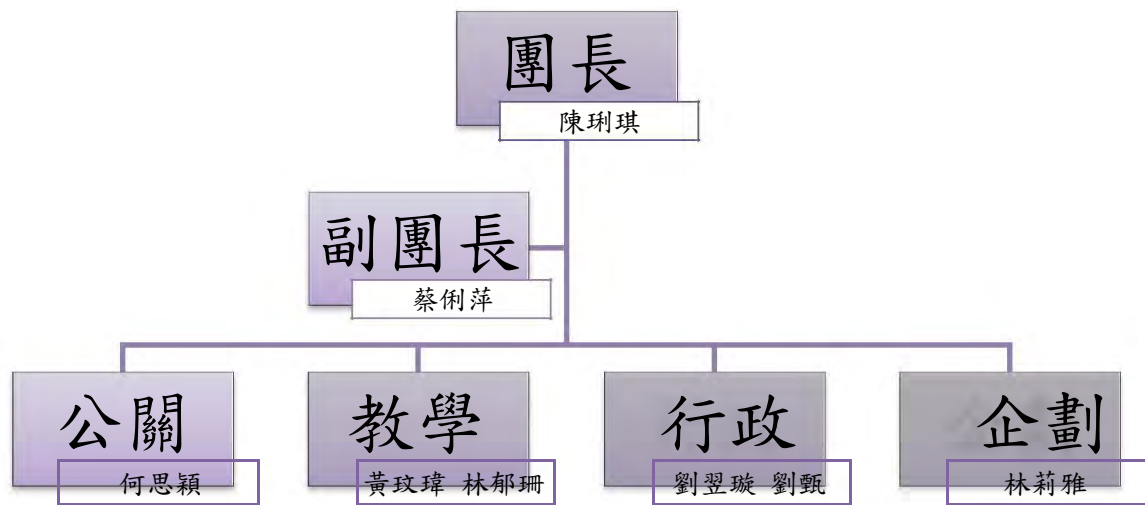
### 三、髮妝制服：

男生—黑西裝、白襯衫、紫色領帶、黑長褲、皮帶、皮鞋、名牌。

女生—淡妝、包頭、紫色改良式旗袍、絲襪、手套、白色高跟鞋、名牌。



## 貳、組織架構



## 參、活動企劃

推廣本校親善服務學習之精神與能力，除協助校內外重大典禮、外賓來訪等場合擔任接待服務一職外，積極與社會接軌、培養人際關係、展現熱情及各項才藝等目標也成為了訓練的一環。中國醫藥大學紫薔薇親善大使團為其安排一系列專業訓練課程，在此學年的訓練課程告一段落後，於學期末舉辦成果發表會，展現學習成果、交流服務心得，亦與他校代表互動，推廣親善服務之精神。

### 一、活動名稱：

親善服務精進學習群—紫薔薇親善大使團成果發表

主題：薔薇的第六個夏天

## 二、活動內容：

紫薔薇親善大使團在涂學務長明君大力推動與支持下，於創團後持續服務校內各重要典禮與會議，亦支援校外活動、擔任接待工作，團員入團後也接受嚴謹且多元的培訓課程，互交流學習。團員受訓期間團員獲益良多，將於本學期舉行成果發表會，內容包含頒發親善大使團聘書、交接典禮、新進團員宣誓儀式，以及團員為推廣親善服務精心準備的表演節目及各項才藝展現，屆時也將邀請各大專院校親善大使前來共襄盛舉、分享服務經驗，並於發表會後舉辦交流茶會，與各校親善大使代表交流，更能增廣視野。

## 三、活動目標：

本活動將邀請全國各大專院校親善大使前來參加，在發表會中將會為各校大使團作介紹，且於會後舉行交流茶會，提供各校親善大使相互認識交流及經驗分享的機會，使發表會成為各校親善大使最佳的交流橋梁。

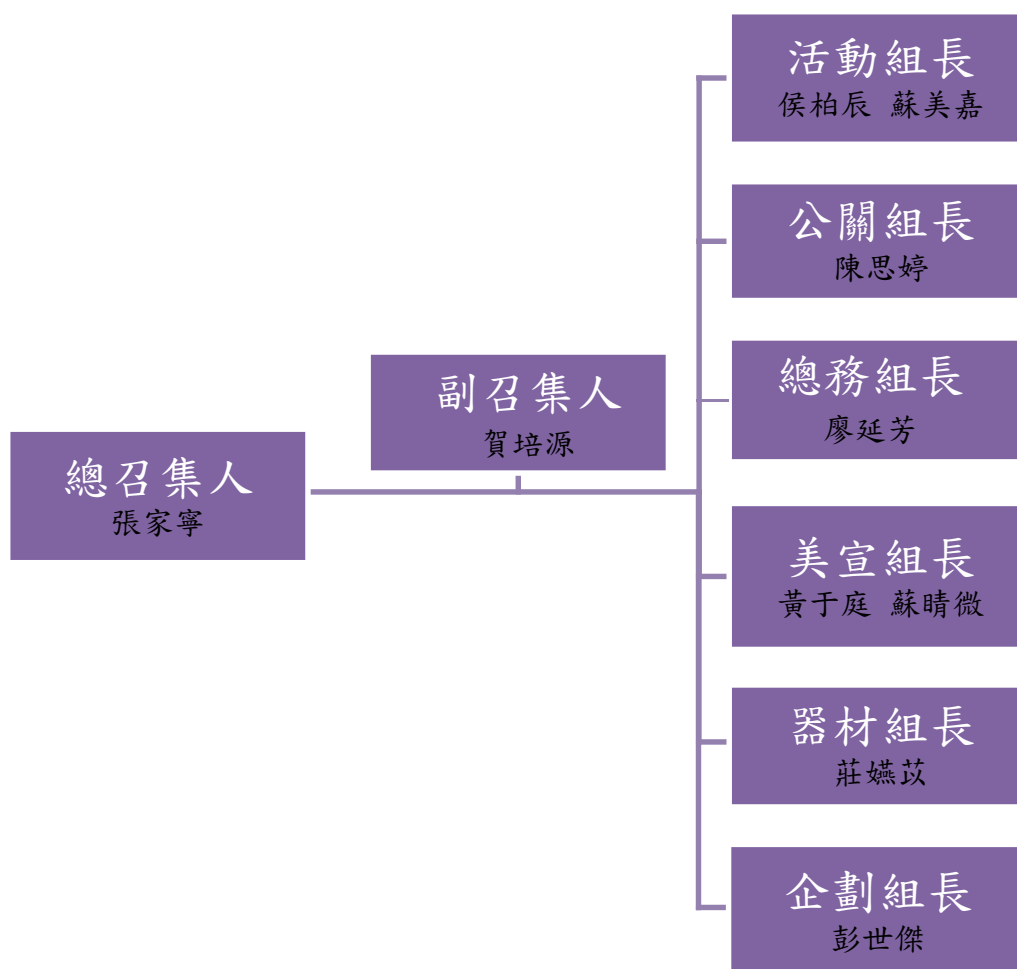
發表會節目將以舞台表演的方式呈現，內容融合紫薔薇親善大使團在研習訓練期間的學習與服務心得，藉以讓觀眾了解親善大使的組織架構型態、服務精神及當初成立之宗旨，讓各校親善代表了解本校紫薔薇親善大使的獨特之處，也藉此機會宣導、推廣親善服務活動的內涵與意義，期許未來有更多同學加入親善服務的行列，屆時也會向全國各大專院校親善大使介紹贊助廠商。

四、活動日期：2015 年 05 月 24 日 下午 13:00

五、活動地點：中國醫藥大學 B1 國際會議廳

六、活動對象：本校師生及全國各大專院校親善團隊

七、活動幹部組織架構：



## 八、活動流程

時間	內容
12:10~13:00	快來~快來~我們準備好了!
13:00~13:05	夏日時光正式登場
13:05~13:10	因為有你，榮耀而生
13:10~13:20	你不能不知道的人
13:20~14:00	一起走過，成長卓越
14:00~14:15	我與薔薇的山盟海誓
14:15~14:30	休息片刻，接下來更精采
14:30~16:30	薔薇的第六個夏天

## 九、報名方式

1. 報名表如附件，請填妥後寄至總務長廖延芳同學信箱  
(vanessa650267@yahoo.com.tw)
2. 報名人數每校約 3~5 人，每人須繳報名費 150 元
3. 報名時間：即日起至 2015 年 04 月 10 日(五)截止
4. 匯款帳號： 00213160563398(700 郵局)

※煩請您在匯款後寄信至總務長廖延芳同學的信箱

(vanessa650267@yahoo.com.tw)，文中請註明學校、匯款帳號末五碼、  
匯款時間、匯款金額、參與人數，以便我們確認您的資料，感謝您的配

合



5. 若需洽詢可電：

團長 陳琍琪 0911-851-038

成發總召集人 張家寧 0926-317-815

成發總務長 廖延芳 0983-313-977

十、報到方式

1. 敬請各校參與團隊於 12:10~12:40 完成報到。
2. 報到地點：本校 B1 國際會議廳。（位於立夫教學大樓地下一樓，來校方式及校園配置請見下方）
3. 各團隊如有任何需配合或詢問之事項，請與公關長陳思婷同學聯繫。（連絡電話：0984-106-525）

附件一：活動報名表

校名		團隊名稱	
負責人		連絡電話	
E-MAIL		參加人數	
匯款帳號後 5 碼		應繳金額	
姓名	性別	職稱	E-MAIL
團隊介紹詞（約 100 字）			

註：

1. 請報名團隊於 2015 年 4 月 10 日（星期五）前將報名表寄至成發總務長廖延芳同學電子信箱：[vanessa650267@yahoo.com.tw](mailto:vanessa650267@yahoo.com.tw)
2. 廖延芳同學連絡電話：0983-313-977
3. 所有團隊名報資料僅用於本次活動使用。

## 附件二、中國醫藥大學交通方式

一、台中校本部地址：40402 台中市北區學士路 91 號

### 二、搭公車

搭乘仁友公車 25 號，由台中車站到僑光技術學院，經學士路於「中國醫藥大學」站下車，步行 1 ～ 2 分鐘即可到達本校。

搭乘統聯客運 61 號，由台中車站到大雅，經學士路於「中國醫藥大學」站下車，步行 1 ～ 2 分鐘即可到達本校。

搭乘台中客運 35 號，由僑光技術學院到南區區公所，經學士路於「中國醫藥大學」站下車，步行 1 ～ 2 分鐘即可到達本校。



### 三、自行開車

#### 走國道 1 號

南下：由 174.2K 大雅交流道下，經中清路→大雅路左轉英才路，與學士路交叉口，即可到達本校。

北上：由 178.6K 台中交流道下，經中港路左轉英才路，與學士路交叉口，即可到達本校。

#### 走國道 3 號

南下：由 176.1K 沙鹿交流道下，經中清路→大雅路左轉英才路，與學士路交叉口，即可到達本校。

北上：由 209.0K 中投交流道下，經中投快速道路→五權南路→五權路左轉學士路，即可到達本校。

### 四、搭高鐵

高鐵台中站免費接駁專車延伸至本校發車（統聯客運），分別於

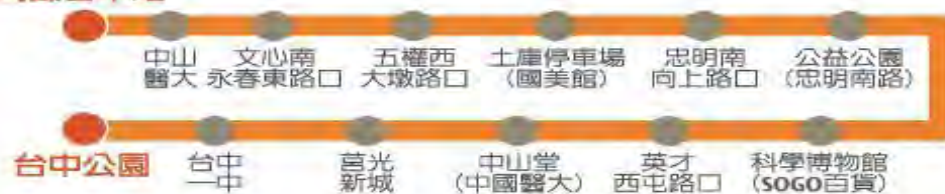
【台中站 6 號出口 11 號月台】及【學士路「中國醫藥大學」市公車站牌（中山堂前）】上車，車程約 40 分鐘。



接駁專車發車時刻如下表：

**159 高鐵台中站-中國醫藥大學-台中公園**  
 (2015年快捷公車免費搭乘優惠持續實施中，高鐵公司  
 保留修正與變更權利，如有調整將另於一個月前公告)

高鐵台中站

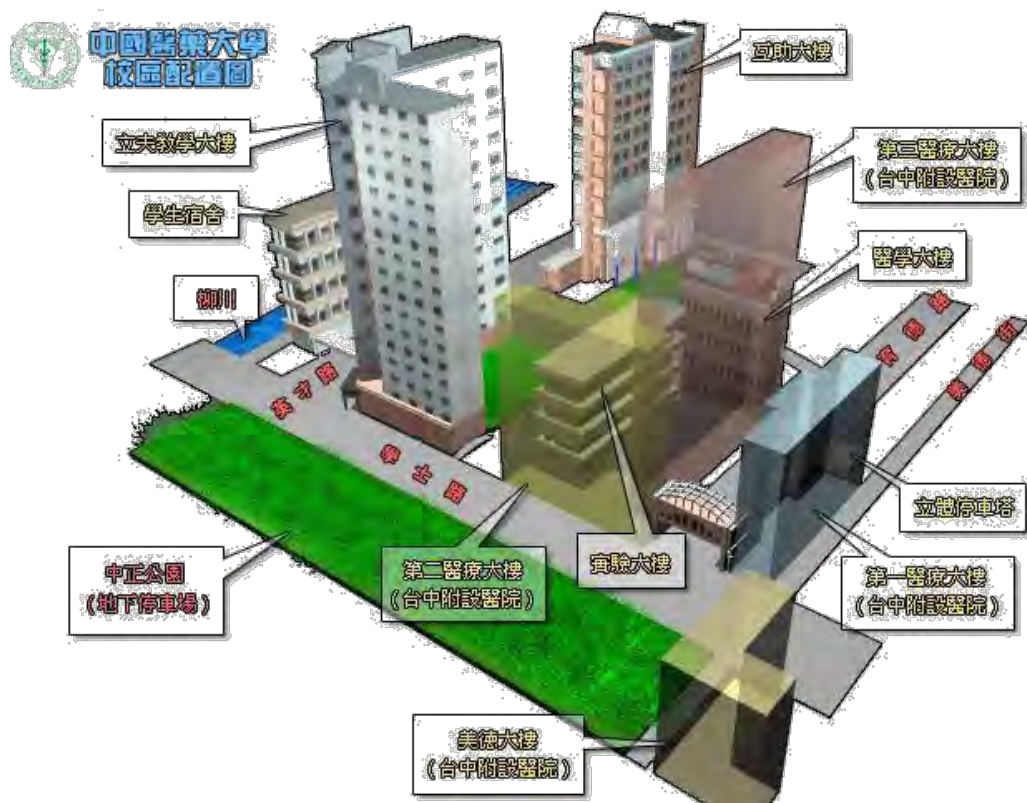


高鐵台中站發車				台中公園站發車			
06:35	11:55	15:45	19:10	05:25	10:40	14:30	17:45
06:55	12:10	15:55	19:30	05:45	10:55	14:45	18:00
07:15	12:30	16:05	19:55	06:00	11:10	15:00	18:20
07:35	12:45	16:15	20:10	06:20	11:25	15:10	18:40
07:50	12:55	16:25	20:30	06:40	11:40	15:20	19:00
08:10	13:10	16:35	20:50	07:00	11:55	15:30	19:20
08:30	13:30	16:45	21:10	07:20	12:10	15:40	19:40
08:50	13:45	16:55	21:30	07:40	12:25	15:50	20:00
09:10	13:55	17:05	21:50	07:55	12:40	16:00	20:20
09:30	14:05	17:15	22:10	08:10	12:55	16:10	20:40
09:50	14:15	17:25	22:45	08:30	13:10	16:20	21:00
10:10	14:30	17:35	23:10	08:50	13:25	16:30	21:20
10:30	14:45	17:45	23:35	09:10	13:40	16:40	21:40
10:50	14:55	17:55	00:10	09:30	13:50	16:50	22:00
11:10	15:05	18:10	—	09:50	14:00	17:00	—
11:30	15:15	18:30	—	10:10	14:10	17:15	—
11:45	15:30	18:50	—	10:25	14:20	17:30	—

統聯客運：0800-241-560 [www.ubus.com.tw](http://www.ubus.com.tw)

本路線總車程預估為65分鐘，實際行車時間視交通狀況而定。





## 五、停車資訊：

- (一) 復建大樓停車場(機械式車位：每小時40元)
- (二) 中正公園地下停車場(平面車位：每小時40元)
- (三) 五權立體停車場(平面車位：汽車每小時 30 元；機車每次20 元)

建議搭乘大眾交通工具前來。